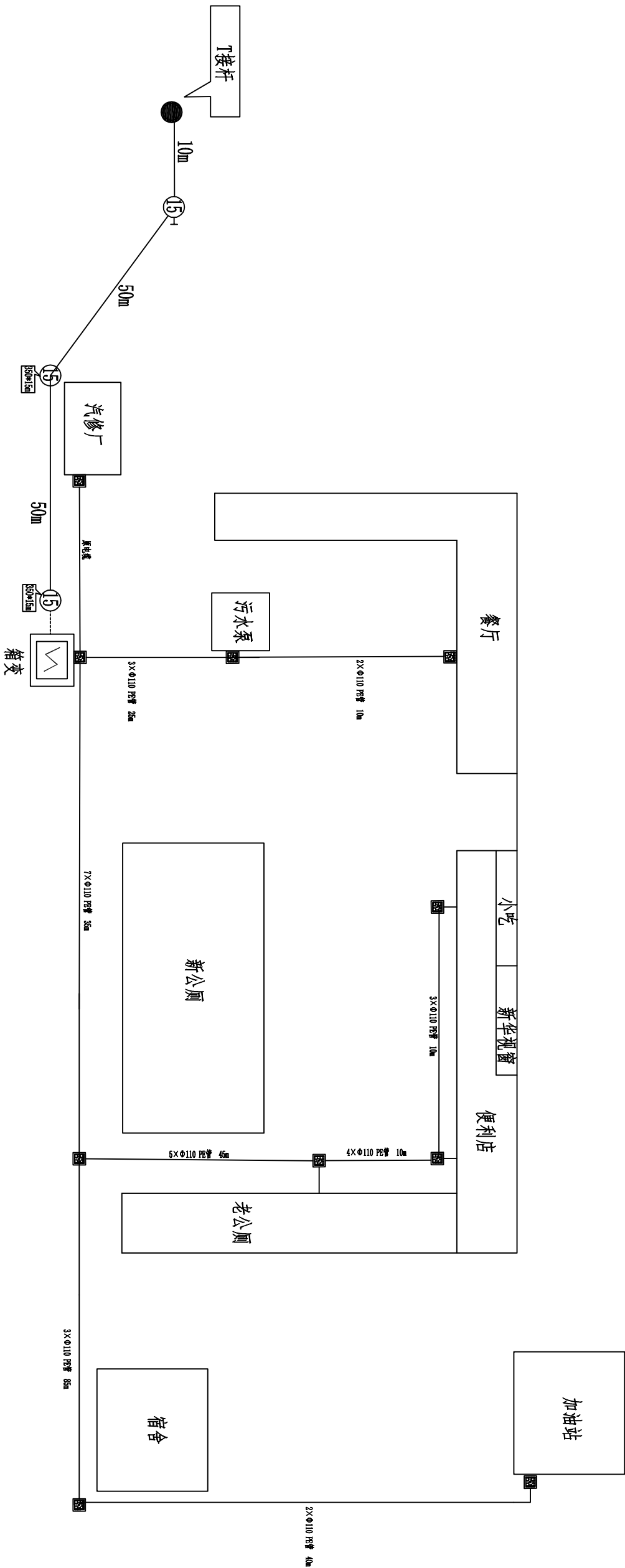


日期	会签	专业	日期	会签	专业	日期	会签	专业
----	----	----	----	----	----	----	----	----



图例

名称	符号	备注
原杆箱变	●	
高压电缆	——	ZR-YJV22-8.7/15-3X70mm ²
电缆工井	⊠	

原电缆	原电缆	原电缆	原电缆	原电缆	原电缆	原电缆	原电缆	原电缆	原电缆
ZR-YJV22-0.6/1-4*150	ZR-YJV22-0.6/1-4*50	ZR-YJV22-0.6/1-4*50	ZR-YJV22-0.6/1-4*50	ZR-YJV22-0.6/1-4*50	ZR-YJV22-0.6/1-4*50	ZR-YJV22-0.6/1-4*50	ZR-YJV22-0.6/1-4*50	ZR-YJV22-0.6/1-4*50	ZR-YJV22-0.6/1-4*50
35m	25m	80m	100m	95m	95m	120m	160m		
箱变至汽修厂	箱变至新公厕	箱变至餐厅	箱变至污水泵	箱变至新老公厕	箱变至新华视窗	箱变至小吃店	箱变至便利店	箱变至宿舍	箱变至加油站

安庆电力规划设计院有限责任公司			
批准	审核	设计	CAD制图
比例			
工程		施工	
设计		设计	
电源走向示意图			
图号	D0101-02		

主要材料汇总表

第 册	卷 册	编 号	名 称	规 格	单 位	数 量	备 注	日 期
								编 号
1	智能型真空开关	ZW32-12F/630	台	1	带隔离刀闸50/5(快速开断)			
2	真空开关支架		付	1				
3	砼杆	φ190*15m	根	1				
4	砼杆	φ350*15m	根	2				
5	架空绝缘线	JKLYJ-10KV-95mm ²	米	365	请按实结算			
6	高压耐张横担	480*8*1900	套	5				
7	底盘		块	1				
8	卡盘		块	2				
9	拉线		套	1				
10	交流棒形悬式复合绝缘子	FXBW-10/70,310,350	只	15				
11	线路柱式复合绝缘子	F7S-10/5,252,400	只	3				
12	可拆卸式避雷器	HY5WS5-17/50	组	3				
13	避雷器横担		套	1				
14	高压电缆	ZR-YJV22-8.7/15-3×70mm ²	米	20				
15	10KV冷缩电缆头	70mm ²	套	2				
16	电缆接线端子	70mm ²	只	6				
17	欧式箱变	高压进线柜	台	1				
		高压计量柜	台	1				
		高压出线柜	台	1				
		变压器S11-M-400KVA	台	1				
		低压进线柜	台	1				
		补偿柜	台	1				
18	箱变基础	低压进线柜	台	3				
		切换柜	台	1				

第 册	卷 册	编 号	名 称	规 格	单 位	数 量	备 注	日 期
								编 号
19	低压电缆			ZR-YJV22-0.6/1-4*150	米	39	请按实结算	
				ZR-YJV22-0.6/1-4*50	米	750	请按实结算	
20	1kV冷缩电缆头			150mm ²	套	2		
				50mm ²	套	14		
				150mm ²	只	8		
21	电缆接线端子			50mm ²	只	28		
22	电缆保护管			Φ110 PE管	米	970	请按实结算	
23	接地板			∠50x5 L=2500mm	根	10	请按实结算	
24	接地扁铁			—50x5	米	70	请按实结算	

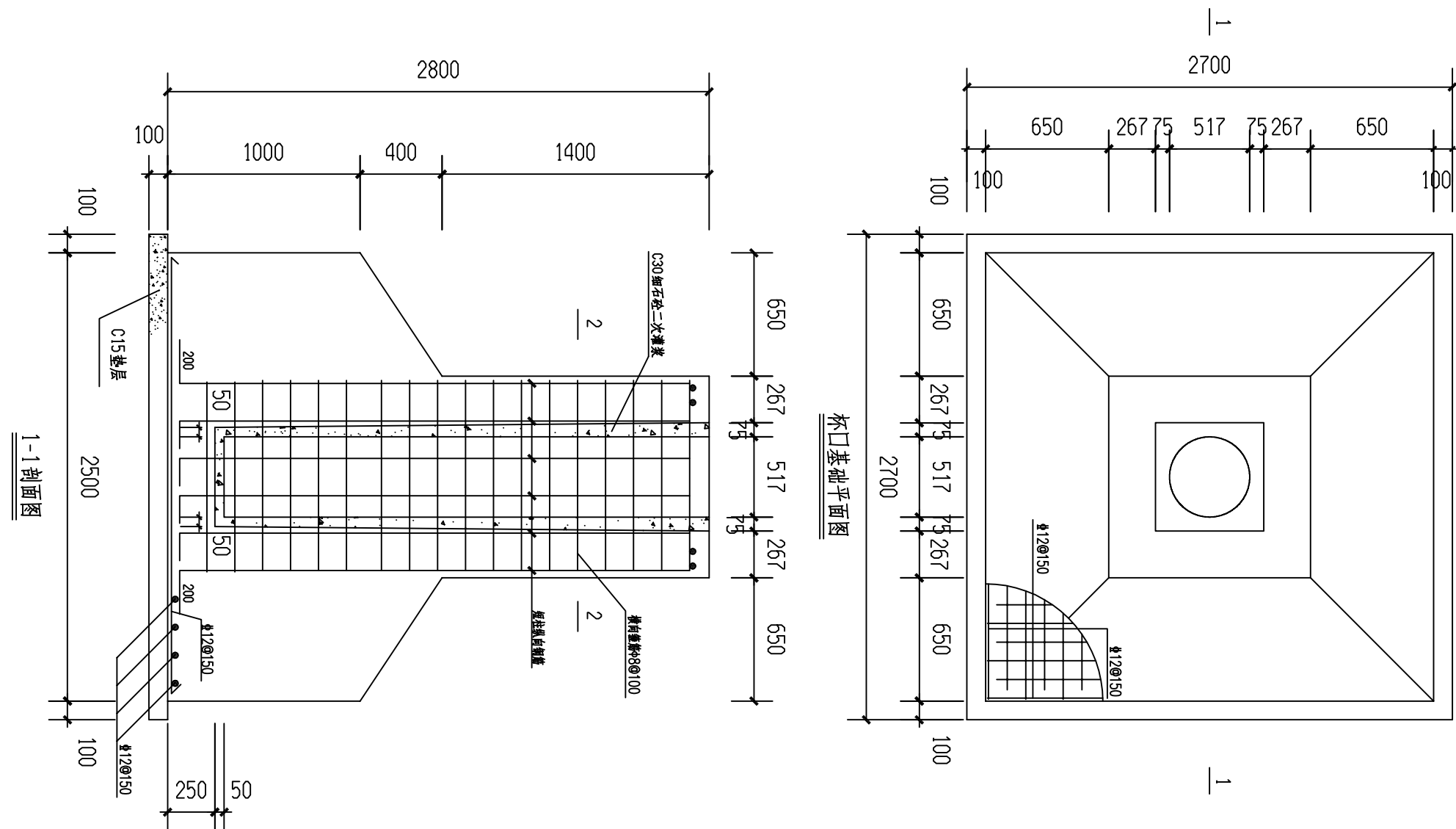
安庆电力规划设计院有限责任公司

批 准		主要材料汇总表
审 核		
设 计		

工程 施工 设计

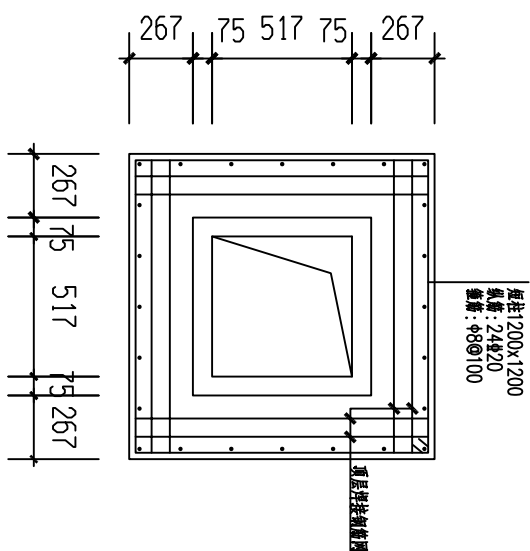
CAD制图		图号
比 例		

专业	会签	日期	专业	会签	日期	专业	会签	日期
----	----	----	----	----	----	----	----	----



1-1剖面图

杯口基础平面图



2-2剖面图

焊接网

编号	名称	规格	长度(m)	数量	重量(kg)		备注
					单位	小计	
1	底架钢筋	Φ12	2580	36	2.3	82.8	HPB400
2	焊接钢筋	Φ12	1020	8	0.91	7.28	HPB400
3	纵筋	Φ20	2870	24	7.08	170	HPB400
4	钢筋	Φ8	4920	27	1.94	52.4	HPB300
C30混凝土(m³)						256.4	HPB300钢筋(kg)
C15垫层(m³)						256.4	HPB300钢筋(kg)

说明:

- 1、材料：Φ为III级钢筋，Φ为I级钢筋，基础砼等级为C25；混凝土的净保护层厚度为50mm。
- 2、安装水泥杆前杯口底部采用10水泥砂浆找平，安装校正后，缝隙处采用C30细石混凝土填充密实。
- 3、本基础仅适用于本工程Φ350-15米杆大转角杆。
- 4、材料表中钢筋仅为统计重量用，实际以放样为准。
- 5、地基施工时应挖至老土层(300mm)对于处在填方区的基础：挖除杂填土，然后用三七灰土或者碎石分层回填至基底标高，压实系数不小于0.95。换填后的地基承载力不小于120kPa。

安徽交运集团怀宁公交有限公司配电				工程	施工	设计
安庆电力规划设计院有限责任公司						阶段
批准		15米梢径350mm水泥杆杯口基础施工图				
审核						
设计						
CAD制图						
比例		图号	D0101-10			